



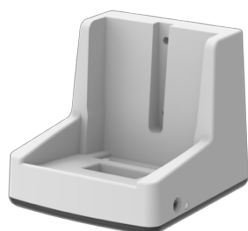
## Ładowarka baterii model TBC2



### ZALETY:

- **zaprojektowana specjalnie do ładowania sterownika TC12,**
- **sygnalizacja pracy: dioda LED,**
- **stacja dokująca akumulatora jako opcja.**

### SPECYFIKACJA:



#### Parametry elektryczne

Napięcie zasilania AC:

**100-240V**

#### Parametry mechaniczne

Dostępne wtyczki AC:

**EU, USA, UK, AUS, JPN**

Opcje:

**stacja ładująca montowana na ścianie,  
dioda LED wskazująca stopień naładowania  
(w stacji ładującej)**

#### Parametry eksploatacyjne

Kolor:

**szary, czarny**

W celu złożenia zapytania ofertowego prosimy o podanie parametrów takich jak: kolor, długość przewodu, rodzaj wtyczki AC, z/bez stacji ładującej. W celu dobrania pozostałych parametrów prosimy o kontakt z konsultantem technicznym, z racji wielu możliwości dostosowania produktu pod wymagania klienta.

### RYSUNEK TECHNICZNY:

