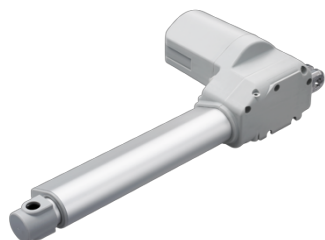




Siłownik liniowy medyczny model TA7 do 10 000N



ZALETY:

- **maksymalne obciążenie na pchanie: 10 000N,**
- **dwa wyłączniki krańcowe w standardzie,**
- **certyfikaty: IEC60601-1, ES60601-1, IEC60601-1-2, EMC, RoHS.**

SPECYFIKACJA:

| | |
|--|---|
| Zakres napięć DC: | 12V, 24V, 36V |
| <u>Parametry mechaniczne</u> | |
| Max obciążenie (pchanie): | 10 000N |
| Max obciążenie (ciągnięcie): | 4000N |
| Max prędkość (przy pełnym obc.): | 23.4mm/s (dla 1000N w pchaniu i ciągnięciu) |
| Skok: | 25-1000mm |
| Minimalna długość instalacyjna: | ≥ Skok + 171mm |
| Opcje: | nakrętka bezpieczeństwa, czujniki Halla, trzeci wyłącznik krańcowy, kontaktrony, funkcja „tylko pchanie” |
| <u>Parametry eksploatacyjne</u> | |
| Normy/certyfikaty: | IEC60601-1, ES60601-1, EN60601-1-2, EMC |
| Cykl pracy: | 10% (2 min. pracy / 18 min. przerwy) |
| Stopień ochrony IP: | IP42, IP54, IP66, IP66W |
| Zakres temperatury pracy: | +5°C...+45°C |
| Kolor: | szary, czarny |

TABELA OBCIĄŻEŃ I PRĘDKOŚCI:

| KOD | Obciążenie znamionowe | | Samohamowność (N) pchanie | Prąd pod obciążeniem znamionowym (A) | Prędkość (mm/s) | |
|-----------------------|-----------------------|----------------|------------------------------|--------------------------------------|-------------------------|--------------------------|
| | Pchanie (N) | Ciągnięcie (N) | | | Bez obciążenia (32V DC) | Pod obciążeniem (24V DC) |
| Silnik (2600 obr/min) | | | | | | |
| C | 5000 | 4000 | 5000 | 3.5 | 8.0 | 4.1 |
| D | 6000 | 4000 | 6000 | 3.5 | 6.0 | 3.1 |
| F | 2500 | 2500 | 2500 | 3.2 | 15.9 | 8.3 |
| G | 2000 | 2000 | 2000 | 2.8 | 21.4 | 12.1 |
| H | 1000 | 1000 | 1000 | 2.1 | 32.1 | 19.1 |
| J | 3500 | 3500 | 3500 | 3.6 | 11.9 | 6.0 |
| K | 8000 | 4000 | 8000 | 4.0 | 5.4 | 2.7 |
| Silnik (3400 obr/min) | | | | | | |
| L | 6000 | 4000 | 6000 | 4.2 | 7.3 | 4.1 |
| N | 2500 | 2500 | 2500 | 4.1 | 19.4 | 11.1 |
| O | 2000 | 2000 | 2000 | 4.0 | 26.1 | 14.9 |
| P | 1000 | 1000 | 1000 | 3.0 | 39.0 | 23.4 |
| Q | 3500 | 3500 | 3500 | 4.6 | 14.5 | 7.9 |
| R | 8000 | 4000 | 8000 | 5.0 | 6.6 | 3.5 |
| T | 5000 | 4000 | 5000 | 4.2 | 9.8 | 5.4 |
| Silnik (3800 obr/min) | | | | | | |
| Y | 8000 | 4000 | 8000 | 5.3 | 7.7 | 4.4 |
| B | 10000 | 4000 | 10000 | 5.3 | 5.7 | 3.2 |
| U | 5000 | 4000 | 5000 | 4.7 | 11.3 | 6.6 |
| W | 2500 | 2500 | 2500 | 4.6 | 23.0 | 13.4 |
| Z | 3500 | 3500 | 3500 | 5.3 | 16.8 | 9.8 |



Siłownik liniowy medyczny model TA7 do 10 000N

Uwagi:

- 1) Powyższe uwagi odnoszą się do zastosowań typu pchającego.
- 2) Dla silnika 12VDC pobierany prąd jest dwukrotnie większy, prędkość pozostaje bez zmian.
- 3) Siła samohamowności przy zastosowaniu hamulca opartego na sprężynie 4 zwojowej. Przy zastosowaniu hamulca na silniku wartość siły samohamowności równa jest obciążeniu znamionowemu.

W celu złożenia zapytania ofertowego prosimy o podanie parametrów takich jak: napięcie wejściowe, obciążenie pchanie/ciągnięcie, skok, stopień ochrony IP. W celu dobrania pozostałych parametrów prosimy o kontakt z konsultantem technicznym, z racji wielu możliwości dostosowania produktu pod klienta.

| KOD | Obciążenie (N) | Max. skok przy danym obciążeniu (mm) |
|----------------|----------------|--------------------------------------|
| K,R,Y,B | ≥8000 | 450 |
| D,L | =6000 | 600 |
| inne | <6000 | 1000 |

RYSUNEK TECHNICZNY:

