

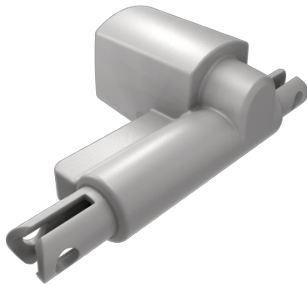


Siłownik liniowy kompaktowy model TA32 do 500N



ZALETY:

- **maksymalne obciążenie na pchanie: 500N,**
- **kompaktowe wymiary,**
- **brak potrzeby stosowania sterownika (opcja „direct cut”),**
- **dwa wyłączniki krańcowe w standardzie,**
- **certyfikaty: UL962.**



SPECYFIKACJA:

Zakres napięć DC:	24V lub 24V (PTC)
Parametry mechaniczne	
Max obciążenie (pchanie):	500N
Max obciążenie (ciągnięcie):	300N
Max prędkość (przy pełnym obc.):	8.8mm/s (dla 300N w pchaniu)
Skok:	15,25,31,34,40,44,50mm
Minimalna długość instalacyjna:	143mm
Opcje:	czujniki Halla, system „direct cut”
Parametry eksploatacyjne	
Normy/certyfikaty:	UL962
Cykl pracy:	10% (2 min. pracy / 18 min. przerwy)
Stopień ochrony IP:	IP00
Kolor:	czarny, szary

TABELA OBCIĄŻEŃ I PRĘDKOŚCI:

KOD	Obciążenie znamionowe		Prąd pod obciążeniem znamionowym (A)	Prędkość (mm/s)	
	Pchanie (N)	Ciągnięcie (N)		Bez obciążenia (32V DC)	Pod obciążeniem (24V DC)
Silnik (5000 obr/min)					
A	500	300	0.8	11.0	4.8
B	300	300	0.6	16.0	8.8

Uwagi:

- 1) Powyższe uwagi odnoszą się do zastosowań typu pchającego.
- 2) Siła samohamowności jest osiągnięta w przypadku zwarcia odpowiednich pinów silnika, wszystkie sterowniki TIMOTION mają tę funkcję wbudowaną.

W celu złożenia zapytania ofertowego prosimy o podanie parametrów takich jak: napięcie wejściowe, obciążenie pchanie/ciągnięcie, skok. W celu dobrania pozostałych parametrów prosimy o kontakt z konsultantem technicznym, z racji wielu możliwości dostosowania produktu pod klienta.

RYSUNEK TECHNICZNY:

