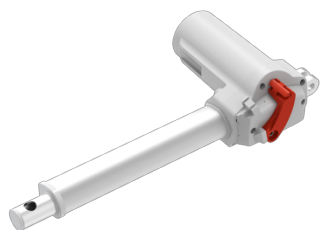




Siłownik liniowy medyczny model TA31QR do 5000N



ZALETY:

- **funkcja ręcznego zwolnienia („quick release”),**
- **maksymalne obciążenie na pchanie: 5000N,**
- **brak potrzeby stosowania sterownika (opcja „direct cut”),**

SPECYFIKACJA:

Zakres napięć DC:	12V, 24V, 12V (PTC), 24V (PTC)
Parametry mechaniczne	
Max obciążenie (pchanie):	5000N
Max obciążenie (ciągnięcie):	3000N
Max prędkość (przy pełnym obc.):	6.3mm/s (dla 3500N w pchaniu)
Skok:	25-450mm
Minimalna długość instalacyjna:	≥ skok +178mm
Opcje:	czujniki Halla, nakrętka bezpieczeństwa, potencjometr, trzeci wyłącznik krańcowy, system „direct cut”, funkcja „tylko pchanie”, czujniki Halla na śrubie siłownika
Parametry eksploatacyjne	
Cykl pracy:	10% (2 min. pracy / 18 min. przerwy)
Stopień ochrony IP:	IP00, IP54, IP66, IP66W
Zakres temperatury pracy:	+5°C...+45°C
Kolor:	szary, czarny

TABELA OBCIĄŻEŃ I PRĘDKOŚCI:

KOD	Obciążenie znamionowe		Samohamowność (N)	Prąd pod obciążeniem znamionowym (A)	Prędkość (mm/s)	
	Pchanie (N)	Ciągnięcie (N)			Bez obciążenia (32V DC)	Pod obciążeniem (24V DC)
Silnik (3800 obr/min)						
J	3500	3000	1000	3.5	11.2	6.3
K	5000	3000	1500	3.5	9.0	4.7

Uwagi:

- 1) Powyższe uwagi odnoszą się do zastosowań typu pchającego.
- 2) Dla silnika 12VDC pobierany prąd jest dwukrotnie większy, prędkość pozostaje bez zmian.
- 3) Siła samohamowności jest osiągnięta w przypadku zwarcia odpowiednich pinów silnika, wszystkie sterowniki TiMOTION mają tę funkcję wbudowaną.

W celu złożenia zapytania ofertowego prosimy o podanie parametrów takich jak: napięcie wejściowe, obciążenie pchanie/ciągnięcie, skok, stopień ochrony IP. W celu doboru pozostałych parametrów prosimy o kontakt z konsultantem technicznym, z racji wielu możliwości dostosowania produktu pod klienta.

RYSUNEK TECHNICZNY:

