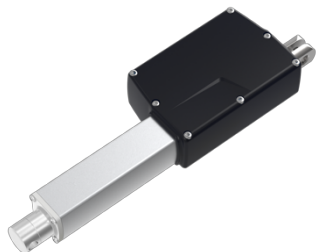




Siłownik liniowy medyczny model TA29 do 4500N



ZALETY:

- **maksymalne obciążenie na pchanie: 4500N,**
- **kompaktowe wymiary,**
- **brak potrzeby stosowania sterownika (opcja „direct cut”).**

SPECYFIKACJA:

Zakres napięć DC:	12V, 24V, 12V (PTC), 24V (PTC)
Parametry mechaniczne	
Max obciążenie (pchanie):	4500N
Max obciążenie (ciągnięcie):	4000N
Max prędkość (przy pełnym obc.):	17.7mm/s (dla 1500N w pchaniu i ciągnięciu)
Skok:	25-650mm
Minimalna długość instalacyjna:	≥ 178mm
Opcje:	czujniki Halla, trzeci wyłącznik krańcowy, system „direct cut”
Parametry eksploatacyjne	
Cykl pracy:	10% (2 min. pracy / 18 min. przerwy)
Stopień ochrony IP:	IP00, IP54, IP66, IP66W
Zakres temperatury pracy:	+5°C...+45°C
Kolor:	szary, czarny

TABELA OBCIĄŻEŃ I PRĘDKOŚCI:

KOD	Obciążenie znamionowe		Samohamowność (N)	Prąd pod obciążeniem znamionowym (A)	Prędkość (mm/s)	
	Pchanie (N)	Ciągnięcie (N)			Bez obciążenia (32V DC)	Pod obciążeniem (24V DC)
Silnik (4800 obr/min)						
B	1500	1500	1500	5.0	30.2	17.7
C	2500	2500	2500	5.0	16.0	9.1
D	3500	3500	3500	5.0	10.9	6.5
E	4500	4000	4500	4.5	6.5	4.0
F	4500	4000	4500	5.6	8.5	4.9
Silnik (5200 obr/min)						
H	1000	1000	1000	3.5	30.0	15.0
K	1500	1500	1500	3.5	20.0	10.0
L	2000	2000	2000	3.7	15.0	7.5
M	2500	2500	2500	3.7	10.0	5.0
N	4000	4000	4000	3.7	5.4	2.8

Uwagi:

- 1) Powyższe uwagi odnoszą się do zastosowań typu pchającego.
- 2) Dla silnika 12VDC pobierany prąd jest dwukrotnie większy, prędkość pozostaje bez zmian.
- 3) Siła samohamowności jest osiągnięta w przypadku zwarcia odpowiednich pinów silnika, wszystkie sterowniki TiMOTION mają tę funkcję wbudowaną.

W celu złożenia zapytania ofertowego prosimy o podanie parametrów takich jak: napięcie wejściowe, obciążenie pchanie/ciągnięcie, skok, stopień ochrony IP. W celu doboru pozostałych parametrów prosimy o kontakt z konsultantem technicznym, z racji wielu możliwości dostosowania produktu pod klienta.



Siłownik liniowy medyczny model TA29 do 4500N

KOD	Obciążenie (N)	Max. skok przy danym obciążeniu (mm)
H	1000	650
B,K	1500	600
L	2000	550
C	2500	500
D	3500	400
E,F	4500	300

RYSUNEK TECHNICZNY:

