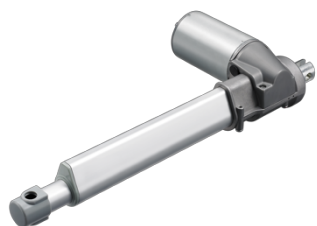




Siłownik liniowy medyczny model TA13 do 10 000N



ZALETY:

- **siłownik skonstruowany pod fotele dentystyczne,**
- **maksymalne obciążenie na pchanie: 10 000N,**
- **dwa wyłączniki krańcowe w standardzie,**
- **certyfikaty: IEC60601-1, ES60601-1, EMC.**

SPECYFIKACJA:

Zakres napięć DC:	24V,36V
<u>Parametry mechaniczne</u>	
Max obciążenie (pchanie):	10 000N
Max obciążenie (ciągnięcie):	5500N
Max prędkość (przy pełnym obc.):	32.2mm/s (dla 1500N w pchaniu i ciągnięciu)
Skok:	25-1000mm
Minimalna długość instalacyjna:	≥ Skok + 180mm
Opcje:	czujniki Halla, trzeci wyłącznik krańcowy, funkcja „tylko pchanie”
<u>Parametry eksploatacyjne</u>	
Normy/certyfikaty:	IEC60601-1,ES60601-1, EMC
Cykl pracy:	10% (2 min. pracy / 18 min. przerwy)
Zakres temperatury pracy:	+5°C...+45°C
Kolor:	szary, czarny

TABELA OBCIĄŻEŃ I PRĘDKOŚCI:

KOD	Obciążenie znamionowe		Samohamowność (N) pchanie	Prąd pod obciążeniem znamionowym (A)	Prędkość (mm/s)	
	Pchanie (N)	Ciągnięcie (N)			Bez obciążenia (32V DC)	Pod obciążeniem (24V DC)
Silnik (3000 obr/min)						
T	8000	4000	8000	6.0	7.9	4.4
Silnik (3800 obr/min)						
B	10000	4000	10000	8.5	8.0	4.5
C	8000	4000	8000	8.5	10.7	6.0
D	5500	5500	5500	8.0	14.4	8.1
E	3000	3000	3000	7.0	25.8	15.7
F	1500	1500	1500	6.5	49.4	32.2

Uwagi:

- 1) Powyższe uwagi odnoszą się do zastosowań typu pchającego.
- 2) Dla silnika 36VDC pobierany prąd jest 1,5 razy większy, prędkość pozostaje bez zmian.
- 2) Siła samohamowności jest osiągnięta w przypadku zwarcia odpowiednich pinów silnika, wszystkie sterowniki TiMOTION mają tę funkcję wbudowaną.

W celu złożenia zapytania ofertowego prosimy o podanie parametrów takich jak: napięcie wejściowe, obciążenie pchanie/ciągnięcie, skok. W celu doboru pozostałych parametrów prosimy o kontakt z konsultantem technicznym, z racji wielu możliwości dostosowania produktu pod klienta.

KOD	Obciążenie (N)	Max. skok przy danym obciążeniu (mm)
B	10000	700
T/C	8000	750
D	5500	800
E	3000	900
F	1500	1000



RYSUNEK TECHNICZNY:

