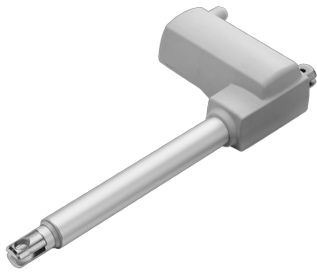




Siłownik liniowy medyczny model TA11 do 1500N



ZALETY:

- **maksymalne obciążenie na pchanie: 1500N,**
- **dwa wyłączniki krańcowe w standardzie,**
- **kompaktowa obudowa.**

SPECYFIKACJA:

Zakres napięć DC:	12V, 24V
Parametry mechaniczne	
Max obciążenie (pchanie):	1500N
Max obciążenie (ciągnięcie):	1500N
Max prędkość (przy pełnym obc.):	10.5mm/s (dla 1500N w pchaniu i ciągnięciu)
Minimalna długość instalacyjna:	≥ Skok + 155mm
Opcje:	czujniki Halla, nakrętka bezpieczeństwa, funkcja „tylko pchanie” lub „tylko ciągnięcie”
Parametry eksploatacyjne	
Cykl pracy:	10% (2 min. pracy / 18 min. przerwy)
Stopień ochrony IP:	IP66, IP66W, IP66D
Zakres temperatury pracy:	+5°C...+45°C
Kolor:	szary

TABELA OBCIĄŻEŃ I PRĘDKOŚCI:

KOD	Obciążenie znamionowe		Samohamowność (N) pchanie	Prąd pod obciążeniem znamionowym (A)	Prędkość (mm/s)	
	Pchanie (N)	Ciągnięcie (N)			Bez obciążenia (24V DC)	Pod obciążeniem (24V DC)
Silnik (5200 obr/min)						
A	1500	1500	1500	3.0	18.2	10.5

Uwagi:

- 1) Powyższe uwagi odnoszą się do zastosowań typu pchającego.
- 2) Dla silnika 12VDC pobierany prąd jest dwukrotnie większy, prędkość pozostaje bez zmian.

W celu złożenia zapytania ofertowego prosimy o podanie parametrów takich jak: napięcie wejściowe, obciążenie pchanie/ciągnięcie, skok, stopień ochrony IP. W celu doboru pozostałych parametrów prosimy o kontakt z konsultantem technicznym, z racji wielu możliwości dostosowania produktu pod klienta.

RYSUNEK TECHNICZNY:

