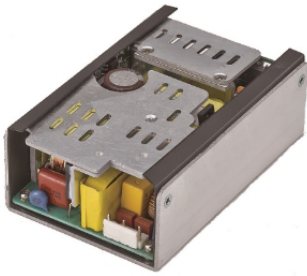




## Zasilacz impulsowy medyczny model PEPM1200U o mocy 100-200W



### ZALETY:

- **uniwersalny zakres napięć wejściowych 90-264VAC,**
- **szeroki zakres napięć wyjściowych 5-56VDC,**
- **konfiguracja zasilacza do 4 oddzielnych napięć wyjściowych,**
- **wbudowany komplet zabezpieczeń: OTP, OVP, OCP oraz SCP,**
- **zgodny z normą medyczną EN60601 oraz 2xMOPP.**

### SPECYFIKACJA:

#### Wejście AC

Zakres napięć:	<b>90-264 VAC</b>
Częstotliwość:	<b>50-60Hz</b>
Prąd wejściowy:	<b>≤3A</b>
Prąd startowy:	<b>≤120A przy 220VAC</b>

#### Wyjście DC

Zakres napięć:	<b>5-56 VDC (tabela)</b>
Max.prąd:	<b>0-20A (tabela) wg mocy</b>
Stabilizacja, szумы i tętnienia:	<b>&lt;±3-10%</b>
Sprawność:	<b>≥85%</b>

#### Parametry eksploatacyjne

Zakres temperatury pracy:	<b>0°C...+50°C</b>
MTBF:	<b>&gt;50 000h</b>
Normy/certyfikaty:	<b>EN60601, UL/cUL, TUV, CB, CE, FCC</b>

### TABELA NAPIĘĆ DC I PRĄDÓW:

Typ	Moc	Napięcie	Prąd max.
<b>1 wyjście DC</b>			
PEPM1WWW	100-200W	5-56V	2.59-20.00A
<b>2 wyjścia DC</b>			
PEPM2WWW	100-180W	5-56V	2.48-18.00A
		5Vsb, 12V	2A lub 0.50A
<b>3 wyjścia DC</b>			
PEPM3WWW	100-175W	10-56V	2.63-13.30A
		5Vsb	2.00A
		5/12, 12V	5A lub 0.50A
<b>4 wyjścia DC</b>			
PEPM4WWW	100-175W	10-24V	3.00-11.16A
		5,12V	5A lub 0.50A
		-12V	0.50A
		5Vsb	2.00A

W celu złożenia zapytania ofertowego prosimy o podanie modelu oraz napięcia/napięć wyjściowych np. PEPM4175 (175W) 24V/3.08A, 5V/2A, -12V/0.5A, 12V/5A.

### RYSUNEK TECHNICZNY:

