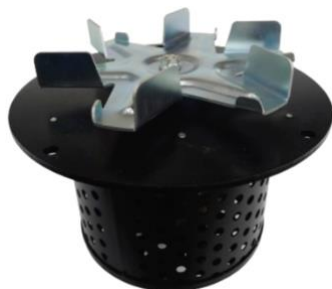




Wentylator wyciągowy spalin model OSB wydajność do 7.80m³/min.



ZALETY:

- szeroki zakres mocy od 27W do 210W,
- służy do odprowadzenia gorącego powietrza do 250 °C,
- czujniki Halla jako standard,
- wysoki stopień ochrony IP44.

SPECYFIKACJA:

Zasilanie:	230VAC
Częstotliwość pracy:	50Hz
Wirnik:	ze stali nierdzewnej odseparowany termicznie od całego silnika
Łożyska:	kulkowe
Max temperatura spalin:	250°C
Tryb pracy:	ciągły S1
Normy/certyfikaty:	EN 60335-0

DANE TECHNICZNE:

Model	Moc (W)	Prąd (A)	Prędkość (obr./min.)	Max. spręż. (mmH ₂ O)	Max. wydajność (m ³ /min.)	Wymiary (mm)	
						∅	x
OSB-9215-A1520	27	0.12	2280	25	2.00	150	20
OSB-9215-A1826	39	0.17	2500	36	3.00	180	26
OSB-9225-A1640	86	0.38	2530	40	4.20	160	40
OSB-9225-A1845	118	0.52	2065	55	6.00	180	25
OSB-9235-A2145	210	0.95	1730	76	7.80	210	45

RYSUNKI TECHNICZNE:

