

Motoreduktor serii ACF (ACEF)



IP67

 mini motor®

CE



Zalety:

- kompletny motoreduktor z silnikiem asynchronicznym i przekładnią walcową w kompaktowej, nierozbieralnej obudowie dla przemysłu spożywczego
- wysoki moment mechaniczny w szerokim zakresie obrotów
- silniki posiadają chłodzenie zewnętrzne w całym zakresie mocy
- wersja z bardzo wysokim stopniem ochrony IP67 wg normy EN 60529

Cechy silnika motoreduktora:

- silnik asynchroniczny 2-biegunowy
- napięcie zasilające 3-fazowe: 230/400VAC 50 Hz
- wydawana moc silnika: 31W, pobierany prąd 0,30A/0,17A
- obroty: 2800obr/min
- wszystkie silniki posiadają puszkę przyłączeniową z kostką połączeniową w środku oraz przepustem kablowym
- silniki trójfazowe mogą być wyposażone w niezależne zabezpieczenie termiczne (np. PTC) wyprowadzone w puszcze połączeniowej
- motoreduktory są przeznaczone do pracy ciągłej S1
- klasa izolacji "H" (180°C)

Cechy przekładni:

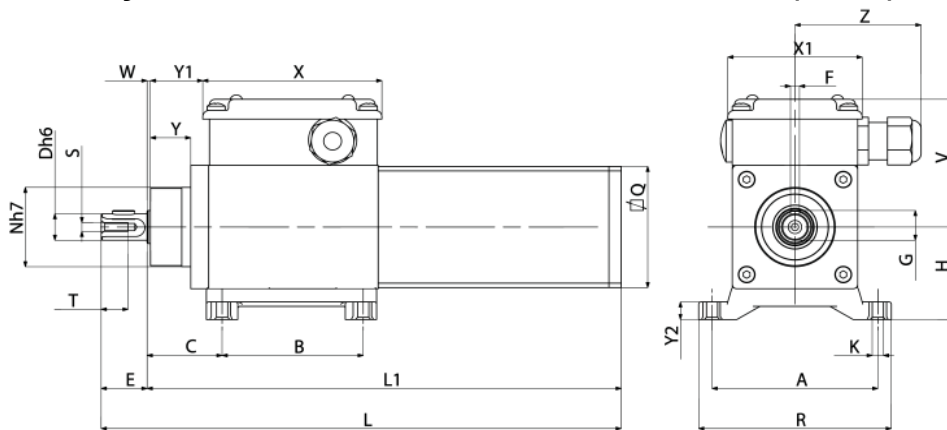
- obudowa z odlewanej ciśnieniowo aluminium pomalowanego białym lakierem akrylowym
- niektóre stopnie przekładni są utwardzane całkowicie, a niektóre kółka zębate przekładni są utwardzane częściowo
- smarowanie przekładni specjalnym nietoksycznym olejem o długiej żywotności
- oferowane 15 różnych przełożeń: od 1/7,4 do 1/441,9 co daje od 6,3 obr/min do 378 obr/min na wałku wyjściowym pod obciążeniem nominalnym
- możliwe zastosowanie końcowego reduktora planetarnego jak w motoreduktorach serii ACE, wówczas będzie to seria o symbolu ACEF
- kierunek obrotów na wałku wyjściowym jest regulowany obrotami silnika
- maksymalny dopuszczalny moment mechaniczny na wałku wyjściowym nie może przekroczyć 5Nm (zakres momentów od 0,8Nm do 5Nm)
- bardzo ważne jest, aby nie przekraczać dopuszczalnych sił poprzecznych i osiowych na wałku wyjściowym przekładni, które wynoszą odpowiednio 420N oraz 210N (rozkład sił pokazany jest na str.2) – patrz uwaga poniżej
- obudowa przekładni prostopadłościenna może być wykonana w wersji B3 z łapami lub w wykonaniu B5 z kołnierzem
- wałek wyjściowy pełny z wycięciem na klin (wymiary w tabeli na str. 2), opcjonalnie może być wykonany ze stali nierdzewnej
- wszystkie wymiary podane w tabeli na str. 2
- waga kompletnego motoreduktora: od 2,44 kg

Uwaga:

- w przypadku niebezpieczeństwa przekroczenia sił poprzecznych i/lub osiowych wałka wyjściowego przekładni, należy w napędzanych mechanizmach zastosować łożyska oporowe, które usztywnią mechaniczne przejście poprzez sprzęgło do wału mechanizmu napędzanego (rysunek str.2), nie dopuszczając do przekroczenia tych sił na wałku przekładni
- doboru konkretnego motoreduktora w zależności od wymaganych parametrów elektryczno-mechanicznych dokona specjalista działu motoreduktorów

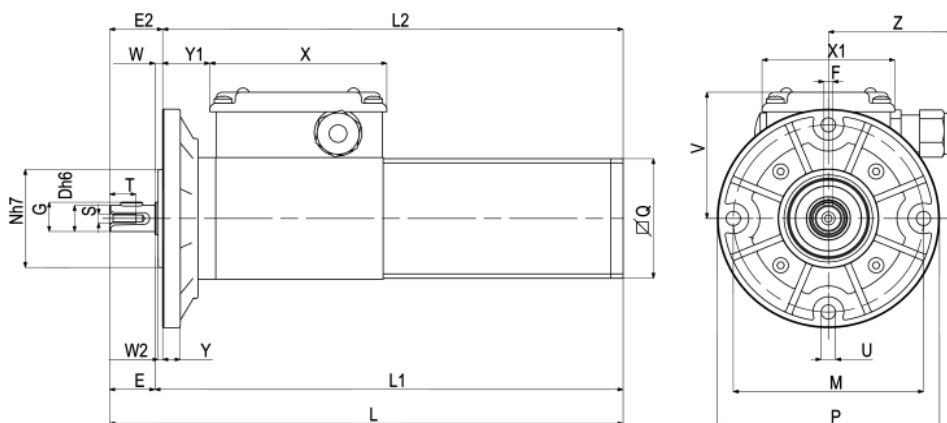
Motoreduktor serii ACF (ACEF)

Rysunki techniczne motoreduktora serii ACF (ACEF):



B3

Tipo Type Typ Type Tipo	A	B	C	D	E	F	G	H	K	L	L1	N	Q	R	S	T	V	X	X1	Y	Y1	Y2	W	Z	Peso Weight Gewicht Poids Peso kg
ACF2T2	74	63	33,5	12	20,5	4	13,6	43	5	232,5	212	36	55	86	M4	12	60	80	60	18	25	8	2	57	2,400



B5

Tipo Type Typ Type Tipo	D	E	E2	F	G	L	L1	L2	M	N	P	Q	S	T	U	V	X	X1	Y	Y1	W	W2	Z	Peso Weight Gewicht Poids Peso kg
ACF2T2	12	20,5	24	4	13,6	232,5	212	208	86	45	100	55	M4	12	6,5	60	80	60	8	23	3,5	2	57	2,440

Obstrzenia mechaniczne dla motoreduktora serii ACF (ACEF):

