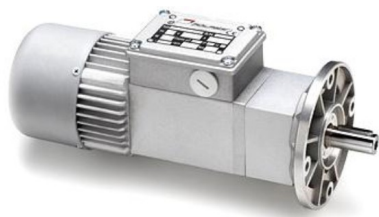


Motoreduktor serii ACCE



Zalety:

- kompletny motoreduktor z silnikiem prądu stałego i przekładnią walcową z reduktorem planetarnym w kompaktowej, nierozbieralnej obudowie
- silnik komutatorowy z twornikiem z magnesu trwałego
- silniki posiadają chłodzenie zewnętrzne w całym zakresie mocy
- wysoki stopień ochrony: IP65 zgodnie z normą EN 60529

Cechy silnika motoreduktora:

- silnik prądu stałego 2-biegunowy
- napięcie zasilające: 12Vdc lub 24Vdc
- moc pobierana od 17W do 60W, a pobierany prąd od 0,7A do 5A
- wydawana moc silnika od 4W do 37W
- obroty silników 2-biegunowych od 2800obr/min do 3550obr/min
- wszystkie silniki posiadają puszkę przyłączeniową z kostką połączeniową w środku oraz przepustem kablowym
- silniki mogą być wyposażone w hamulec progresywny zasilany prądem stałym typu KB, skracający wybieg silnika albo enkoder magnetyczny lub optyczny
- silniki mogą być wyposażone w niezależne zabezpieczenie termiczne (np. PTC) wprowadzone w puszkę połączeniową
- motoreduktory są przeznaczone do pracy ciągłej S1
- klasa izolacji "F" (155°C)

Cechy przekładni:

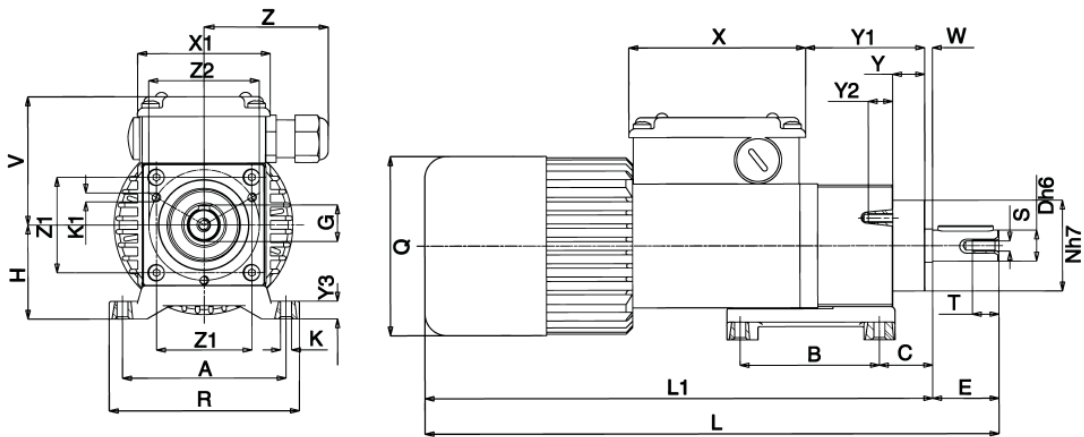
- obudowa pierwszego stopnia z odlewanej ciśnieniowo aluminium, drugiego stopnia ze stali
- zastosowane wszystkie łożyska rolkowe
- niektóre stopnie przekładni są utwardzane całkowicie, a niektóre kółka zębate przekładni są utwardzane częściowo
- smarowanie przekładni specjalnym olejem o długiej żywotności
- uszczelnienia wykonane są ze specjalnej gumy odpornej na wysokie temperatury
- oferowane przełożenia: od 1/37 do 1/2209,5 co daje od 1,6 obr/min do 75 obr/min na wałku wyjściowym pod obciążeniem nominalnym
- kierunek obrotów na wałku wyjściowym jest regulowany polaryzacją napięcia stałego zasilającego silnik
- maksymalny dopuszczalny moment mechaniczny na wałku wyjściowym nie może przekroczyć 23,5Nm (zakres momentów od 4,3Nm do 23,5Nm)
- bardzo ważne jest, aby nie przekraczać dopuszczalnych sił poprzecznych i osiowych na wałku wyjściowym przekładni, które wynoszą odpowiednio 450N oraz 400N (rozkład sił pokazany jest na str.2) – patrz uwaga poniżej
- obudowa przekładni prostopadłościenna może być wykonana w wersji B3 z łapami lub w wykonaniu B5 z kołnierzem
- wałek wyjściowy pełny z wycięciem na klin (wymiary w tabeli na str. 2)
- wszystkie wymiary podane w tabeli na str. 2
- waga kompletnego motoreduktora: od 2,485 kg do 2,515 kg

Uwaga:

- w przypadku niebezpieczeństwa przekroczenia sił poprzecznych i/lub osiowych wałka wyjściowego przekładni, należy w napędzanych mechanizmach zastosować łożyska oporowe, które usztywnią mechaniczne przejście poprzez sprzęgło do wału mechanizmu napędzanego (rysunek str.2), nie dopuszczając do przekroczenia tych sił na wałku przekładni
- doboru konkretnego motoreduktora w zależności od wymaganych parametrów elektryczno-mechanicznych dokona specjalista działu motoreduktorów

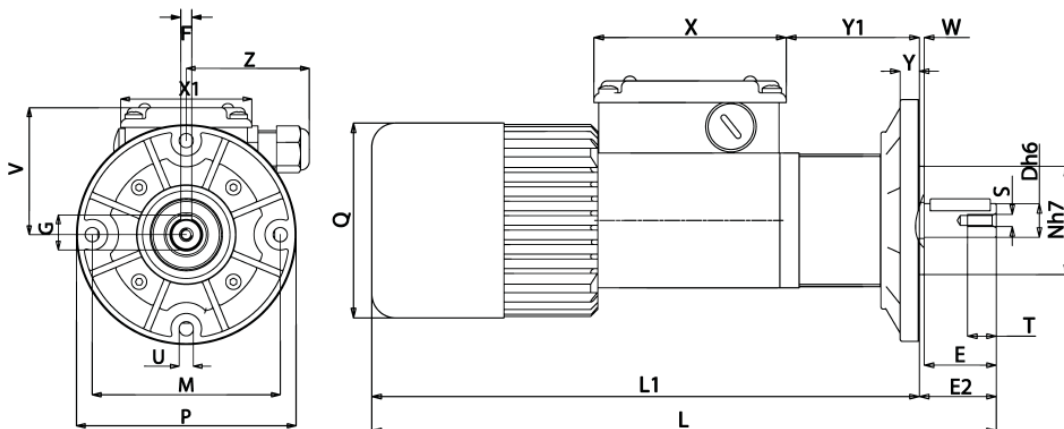
Motoreduktor serii ACCE

Rysunki techniczne motoreduktora serii ACCE:



B3

Tipo Type Typ Type Tipo	A	B	C	D	E	F	G	H	K	K1	L	L1	N	Q	R	S	T	V	X	X1	Y	Y1	Y2	Y3	W	Z	Z1	Z2	Peso Weight Gewicht Poids Peso kg
ACCE 12/24 MP	74	63	24	14	30	5	16	43	5,5	M4	262	232	41	81	86	M5	12	60	80	60	14,5	55,5	11	8	3,5	56	43	50	2,485



B5

Tipo Type Typ Type Tipo	D	E	E2	F	G	L	L1	M	N	P	Q	S	T	U	V	X	X1	Y	Y1	W	Z	Peso Weight Gewicht Poids Peso kg
ACCE 12/24 MP	14	30	32	5	16	262	230	86	45	100	81	M5	12	6,5	60	80	60	8	57	2	56	2,515

Obostrzenia mechaniczne dla motoreduktora serii ACCE:

