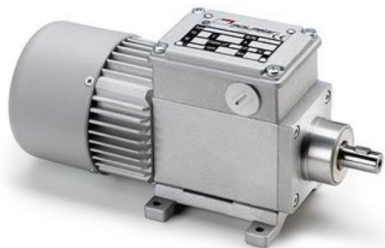


Motoreduktor serii ACC



Zalety:

- kompletny motoreduktor z silnikiem prądu stałego i przekładnią walcową w kompaktowej, nierozbieralnej obudowie
- silnik komutatorowy z twornikiem z magnesu trwałego
- silniki posiadają chłodzenie zewnętrzne w całym zakresie mocy
- wysoki stopień ochrony: IP65 zgodnie z normą EN 60529

Cechy silnika motoreduktora:

- silnik prądu stałego 2-biegunowy
- napięcie zasilające: 12Vdc lub 24Vdc
- moc pobierana od 17W do 60W, a pobierany prąd od 0,7A do 5A
- wydawana moc silnika od 4W do 37W
- obroty silników 2-biegunowych od 2800obr/min do 3550obr/min
- wszystkie silniki posiadają puszkę przyłączeniową z kostką połączeniową w środku oraz przepustem kablowym
- silniki mogą być wyposażone w hamulec progresywny zasilany prądem stałym typu KB, skracający wybieg silnika albo enkoder magnetyczny lub optyczny
- silniki mogą być wyposażone w niezależne zabezpieczenie termiczne (np. PTC) wprowadzone w puszkę połączeniową
- motoreduktory są przeznaczone do pracy ciągłej S1
- klasa izolacji "F" (155°C)

Cechy przekładni:

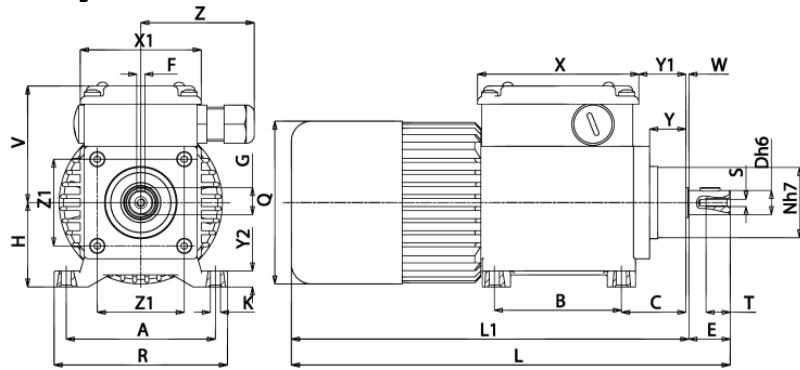
- obudowa z odlewane ciśnieniowo aluminium
- zastosowane wszystkie łożyska rolkowe
- niektóre stopnie przekładni są utwardzane całkowicie, a niektóre kółka zębate przekładni są utwardzane częściowo
- smarowanie przekładni specjalnym olejem o długiej żywotności
- uszczelnienia wykonane są ze specjalnej gumy odpornej na wysokie temperatury
- oferowane przełożenia: od 1/7,4 do 1/441,9 co daje od 8 do 378 obr/min na wałku wyjściowym pod obciążeniem nominalnym
- kierunek obrotów na wałku wyjściowym jest regulowany polaryzacją napięcia stałego zasilającego silnik
- maksymalny dopuszczalny moment mechaniczny na wałku wyjściowym nie może przekroczyć 5Nm (zakres momentów od 0,9Nm do 5Nm)
- bardzo ważne jest, aby nie przekraczać dopuszczalnych sił poprzecznych i osiowych na wałku wyjściowym przekładni, które wynoszą odpowiednio 420N oraz 210N (rozkład sił pokazany jest na str.2) – patrz uwaga poniżej
- obudowa przekładni prostopadłościenna może być wykonana w wersji B3 z łapami lub w wykonaniu B5 z kołnierzem
- wałek wyjściowy pełny z wycięciem na klin (wymiary w tabeli na str. 2)
- wszystkie wymiary podane w tabeli na str. 2
- waga kompletnego motoreduktora: od 1,805 kg do 1,845 kg

Uwaga:

- w przypadku niebezpieczeństwa przekroczenia sił poprzecznych i/lub osiowych wałka wyjściowego przekładni, należy w napędzanych mechanizmach zastosować łożyska oporowe, które usztywnią mechaniczne przejście poprzez sprzęgło do wału mechanizmu napędzanego (rysunek str.2), nie dopuszczając do przekroczenia tych sił na wałku przekładni
- doboru konkretnego motoreduktora w zależności od wymaganych parametrów elektryczno-mechanicznych dokona specjalista działu motoreduktorów

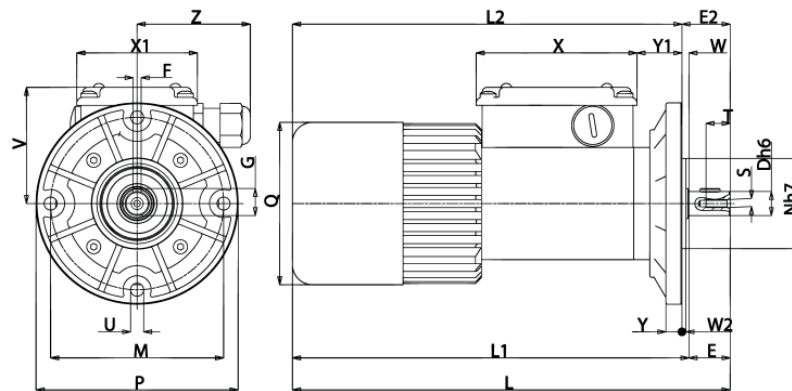
Motoreduktor serii ACC

Rysunki techniczne motoreduktora serii ACC:



B3

Tipo Type Typ Type Tipo	A	B	C	D	E	F	G	H	K	L	L1	N	Q	R	S	T	V	W	X	X1	Y	Y1	Y2	Z	Z1	Peso Weight Gewicht Poids Peso kg
ACC12/24 MP	74	63	33,5	12	20,5	4	13,6	43	5,5	220	200	36	81	86	M4	12	60	2	80	60	18	25	8	56	43	1,805



B5

Tipo Type Typ Type Tipo	D	E	F	G	L	L1	L2	M	N	P	Q	S	T	U	V	W	W2	X	X1	Y	Y1	Z	Peso Weight Gewicht Poids Peso kg
ACC12/24 MP	12	20,5	4	13,6	220	200	196	86	45	100	81	M4	12	6,5	60	3,5	2	60	80	8	23	56	1,845

Obostrzenia mechaniczne dla motoreduktora serii ACC:

