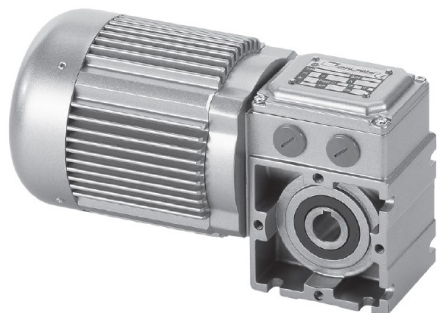


Motoreduktor serii XC



 mini-motor®



Zalety:

- kompletny motoreduktor z silnikiem asynchronicznym i przekładnią ślimakową w kompaktowej, nierozbieralnej obudowie
- wysoka sprawność silników 1-fazowych z kondensatorem pracy i 3-fazowych
- silniki posiadają chłodzenie zewnętrzne w całym zakresie mocy
- opcjonalnie końcowy reduktor planetarny zwiększający moment do 150Nm
- wysoki stopień ochrony: IP65 zgodnie z normą EN 60529 lub IP67 w opcji

Cechy silnika motoreduktora:

- silnik asynchroniczny 2-biegunowy lub 4-biegunowy
- napięcie zasilające: 1x 220VAC-240VAC, 50Hz z kondensatorem pracy lub 230/400VAC, 50 Hz
- wydawana moc silnika: 250W do 740W, a pobierany prąd od 0,73A do 2,85A
- obroty: 2950obr/min dla silników 2-biegunowych lub 1480obr/min dla silników 4-biegunowych
- wszystkie silniki posiadają puszkę przyłączeniową z kostką połączeniową w środku oraz przepustem kablowym
- silniki mogą być wyposażone w hamulec progresywny zasilany prądem zmiennym lub stałym, skrcający wybieg silnika albo enkoder magnetyczny lub optyczny
- silniki jednofazowe wyposażone są w zabezpieczenie termiczne umieszczone w uzwojeniu
- silniki trójfazowe mogą być wyposażone w niezależne zabezpieczenie termiczne (np. PTC) wyprowadzone w puszcze połączeniowej
- motoreduktory są przeznaczone do pracy ciągłej S1
- klasa izolacji "F" (155°C) lub w opcji klasa "H" (108°C)

Cechy przekładni:

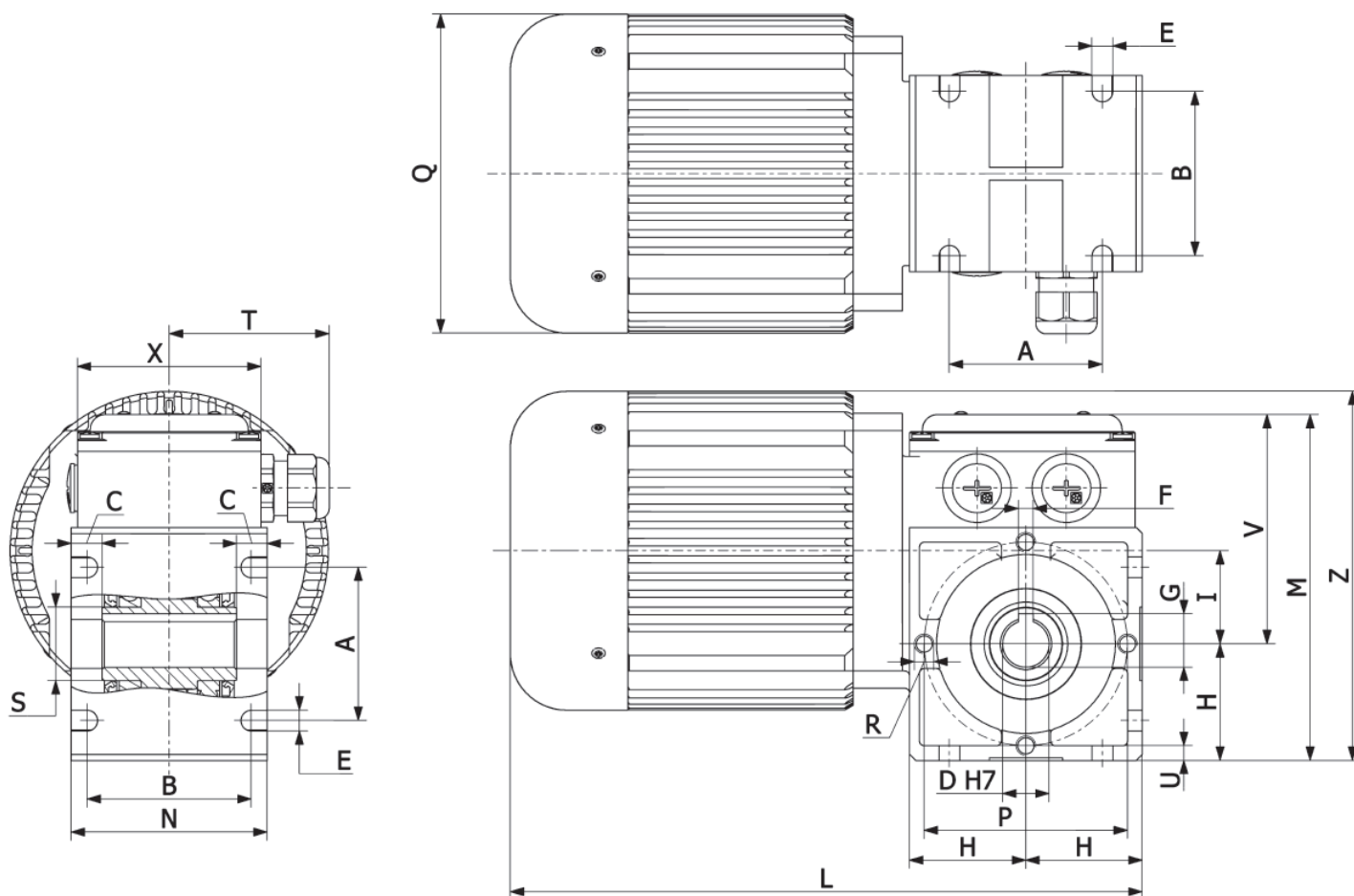
- obudowa z odlewanej ciśnieniowo aluminium
- zastosowano łożyska kulkowe i rolkowe
- wieniec koła ślimakowego przekładni z brązu CARO o twardości 120-160HB
- ślimacznicza przekładni ślimakowej ze stali o zwiększonej twardości z utwardzonym powierzchniowo gwintem
- smarowanie przekładni olejem o długiej żywotności
- uszczelnienia ze specjalnej gumy odpornej na wysokie temperatury
- oferowane 7 przełożeń: od 1/5 do 1/100 co daje od 14,8 do 590 obr/min na wałku wyjściowym pod obciążeniem nominalnym
- maksymalny dopuszczalny moment mechaniczny na wałku wyjściowym nie może przekroczyć 35Nm (zakres momentów od 5,8Nm do 35Nm)
- bardzo ważne jest, aby nie przekraczać dopuszczalnych sił poprzecznych i osiowych na wałku wyjściowym przekładni, które wynoszą odpowiednio 1500N oraz 1000N
- obudowa przekładni prostopadłościenna może być wykonana w wersji B3 z mocowaniem do obudowy przekładni (możliwe trzy płaszczyzny mocowania), albo w wersji B5 z kołnierzem (możliwe dwa wykonania lewe B5/S oraz prawe B5/D)
- wałek wyjściowy drążony z wycięciem na klin o średnicy standardowo 19mm (wszystkie wymiary podane w tabeli na str. 2) – możliwe również 20 i 24mm
- waga kompletnego motoreduktora: od 7,20 kg do 8,56 kg

Uwaga:

- doboru konkretnego motoreduktora w zależności od wymaganych parametrów elektryczno-mechanicznych dokona specjalista działu motoreduktorów

Motoreduktor serii XC

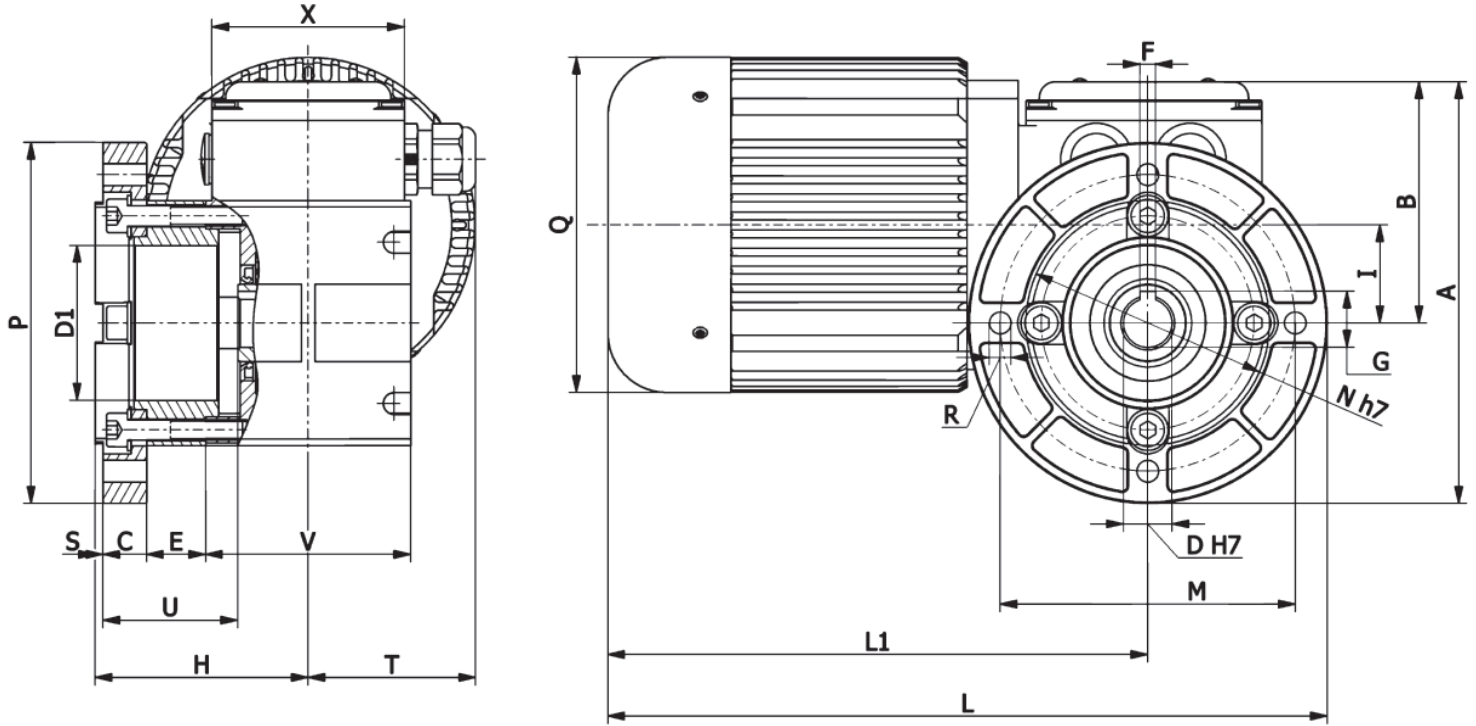
Rysunki techniczne motoreduktora serii XC wersja B3:



Tipo Type Typ Type Tipo	A	B	C	D	E	F	G	H	I	L	M	N	P	Q	R	S	T	U	V	X	Z	Peso Weight Gewicht Poids Peso kg
XC...H5...	62,5	67	12,5	19	8,5	6	21,8	47,5	38	258	141	80	83	130	M8	30	65,3	6	93,5	75	150,5	7,20
XC...H6...	62,5	67	12,5	19	8,5	6	21,8	47,5	38	273	141	80	83	130	M8	30	65,3	6	93,5	75	150,5	7,44
XC...H7...	62,5	67	12,5	19	8,5	6	21,8	47,5	38	288	141	80	83	130	M8	30	65,3	6	93,5	75	150,5	7,76

Motoreduktor serii XC

Rysunki techniczne motoreduktora serii XC wersja B5/S:



B5/S

Tipo Type Typ Type Tipo	A	B	C	D	D1	E	F	G	H	I	L	L1
XC...H5...	163,5	93,5	17	19	60	23	6	21,8	83	38	280,5	210,5
XC...H6...	163,5	93,5	17	19	60	23	6	21,8	83	38	295,5	225,5
XC...H7...	163,5	93,5	17	19	60	23	6	21,8	83	38	310,5	240,5

Tipo Type Typ Type Tipo	M	N	P	Q	R	S	T	U	V	X	Peso Weight Gewicht Poids Peso kg
XC...H5...	115	95	140	130	8,5	3	65,3	52,5	80	75	8,00
XC...H6...	115	95	140	130	8,5	3	65,3	52,5	80	75	8,24
XC...H7...	115	95	140	130	8,5	3	65,3	52,5	80	75	8,56